




PASEO
DEL
SOL

OCEANFRONT LIVING
AT BUENAVENTURA, PANAMA



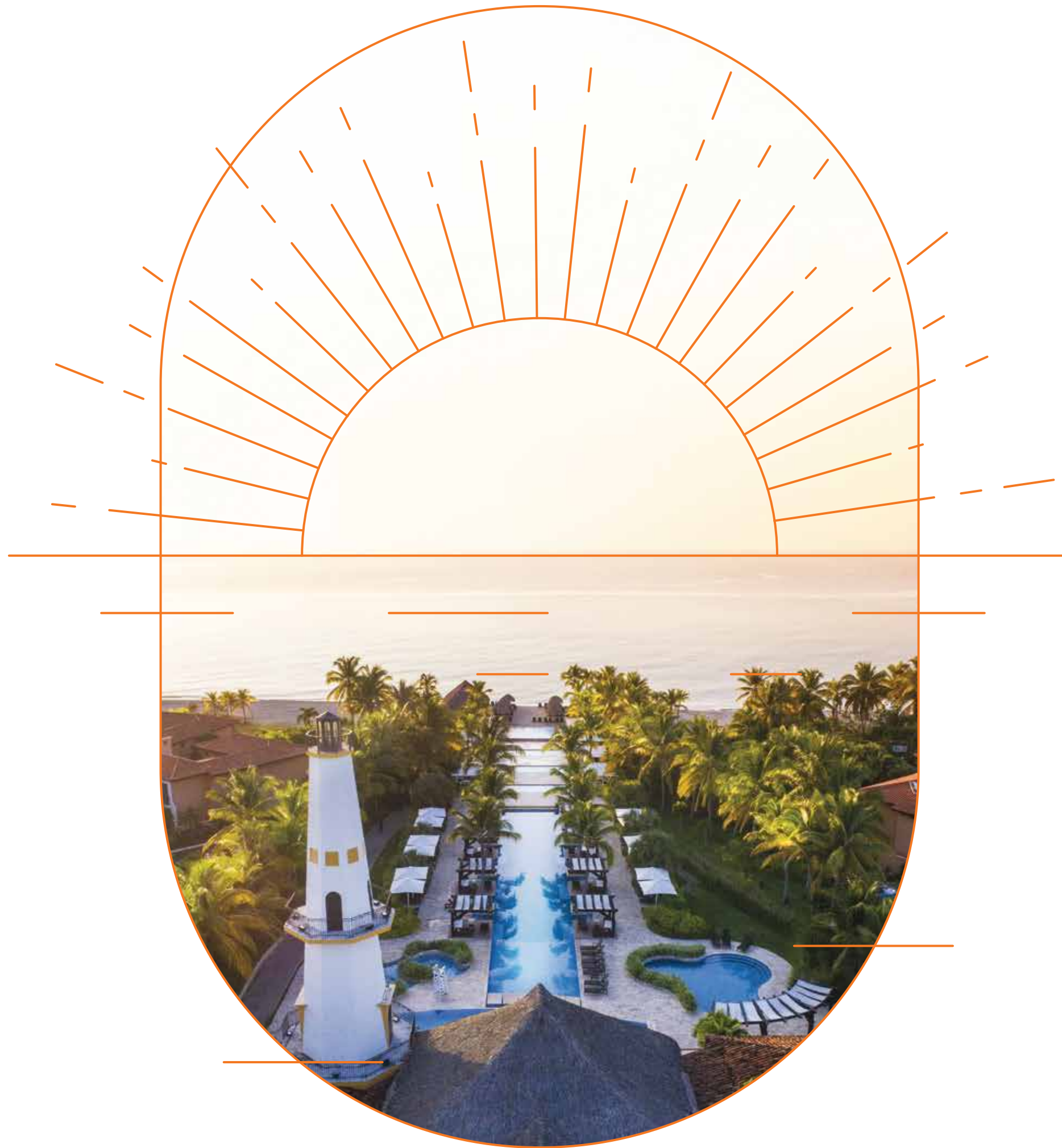
Endless sunrise,
Infinite sunsets





Hay sueños que nacen de la necesidad de valorar que la vida es una y que la mejor manera de vivirla, es aprovechar algo de lo mejor que ella ofrece, eso es Paseo Del Sol, un nuevo desarrollo rodeado de una contemporaneidad, minimalismo y detalles únicos, sin perder el estilo arquitectónico de su entorno. Este es un proyecto de tan solo 24 condominios frente al mar, exquisitamente diseñado por el galardonado arquitecto Gustavo Arango y construido por la firma número uno del país, Ripard Holding, combinación que garantiza un proyecto de nivel superior.

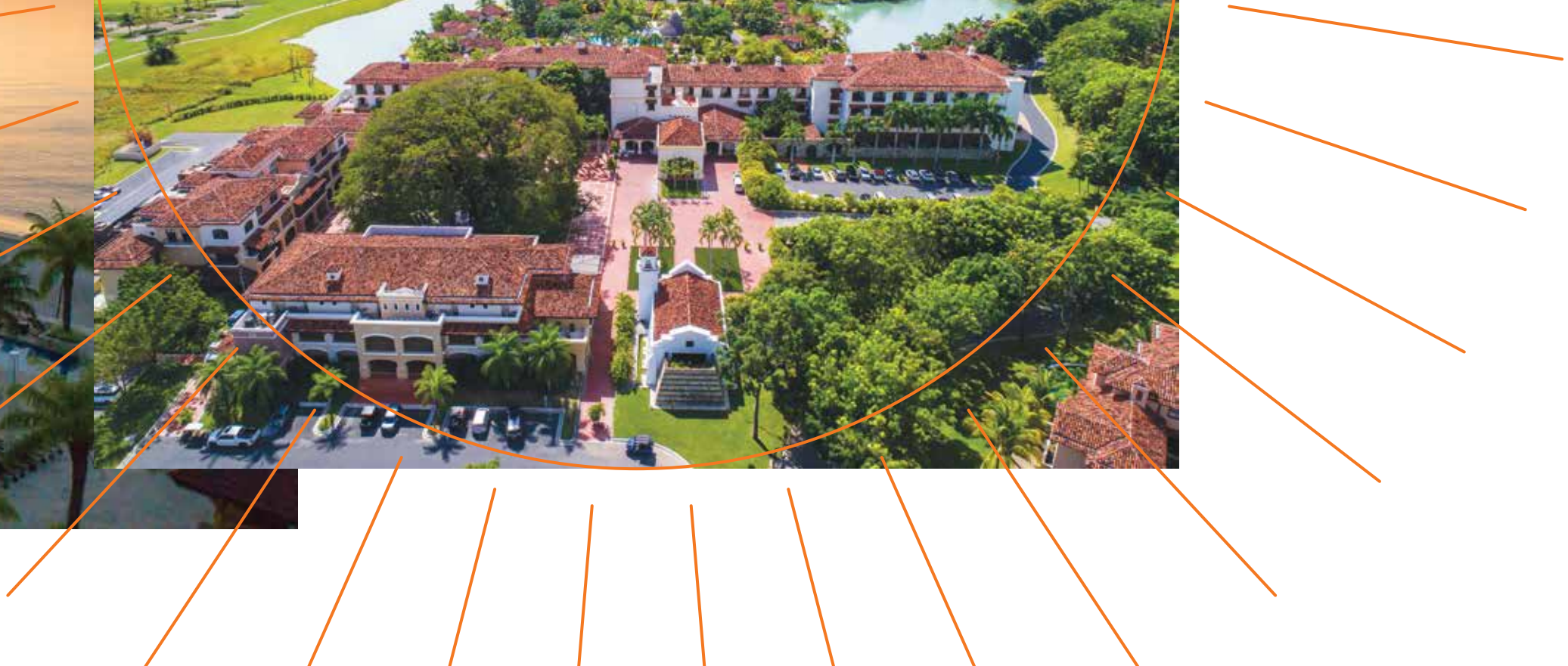
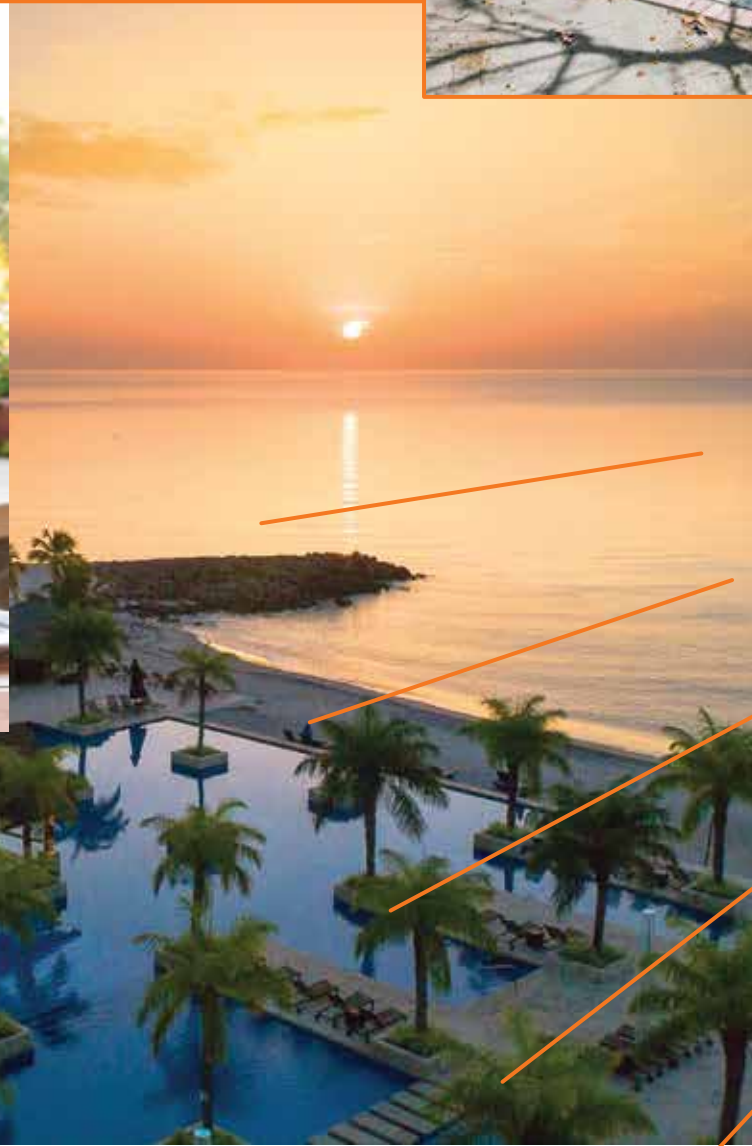
Paseo del Sol, se apodera de su entorno, en una ubicación más que deseable en la comunidad de playa de Buenaventura, la más cotizada y de mayor valorización de la región centroamericana. Desde cada apartamento podrá disfrutar de espectaculares vistas al mar inclusive con su terraza privada y de esta forma disfrutar la vida al aire libre en un estilo cálido y tropical, por supuesto y 365 amaneceres y atardeceres que le darán sentido a sus días.



La Ubicación

Ubicado en un entorno tropical y natural con extensas áreas naturales y frondosos árboles. Buenaventura, es una obra maestra planeada para brindar el mejor estilo de vida y comodidad que solo se puede experimentar en esta exclusiva comunidad de playa.

Buenaventura, ubicado en Farallón en la provincia de Coclé, a solo 80 minutos al oeste de la ciudad de Panamá, es uno de los lugares más encantadores y reservados de la costa pacífica de Panamá.







Buenaventura
reinventado

Es hora de crear
nuevas historias






El Condo

Siempre innovando, siempre reiventándose, siempre buscando la forma de mimetizar los sueños, con el deseo y esa imaginación recurrente de vivir la “belle vie”, el arquitecto Gustavo Arango combina virtuosidad arquitectónica con una sensibilidad minimalista, aprovechando detalles sutiles, destacando así sus volúmenes de una manera elegante, reminescencia de las bellas villas del Sur de la Florida.

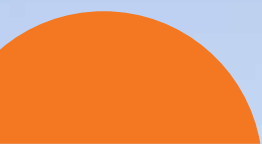
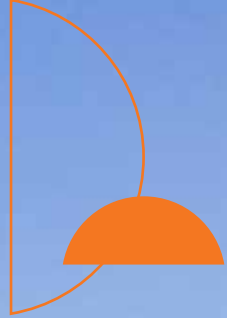
Cada apartamento está bien pensado, sus distribuciones perfectamente analizadas y probadas, permitieron crear una obra de arte con el fin de aprovechar esas preciadas vistas al Océano Pacífico y a esos innumerables atardeceres.

Inspired by the best oceanfront
living setting in the Pacific





"The life
in front of you
is far
more important
that the life
behind you"





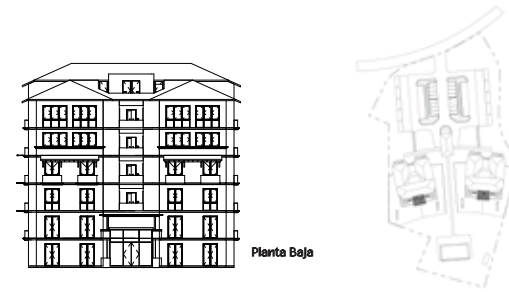




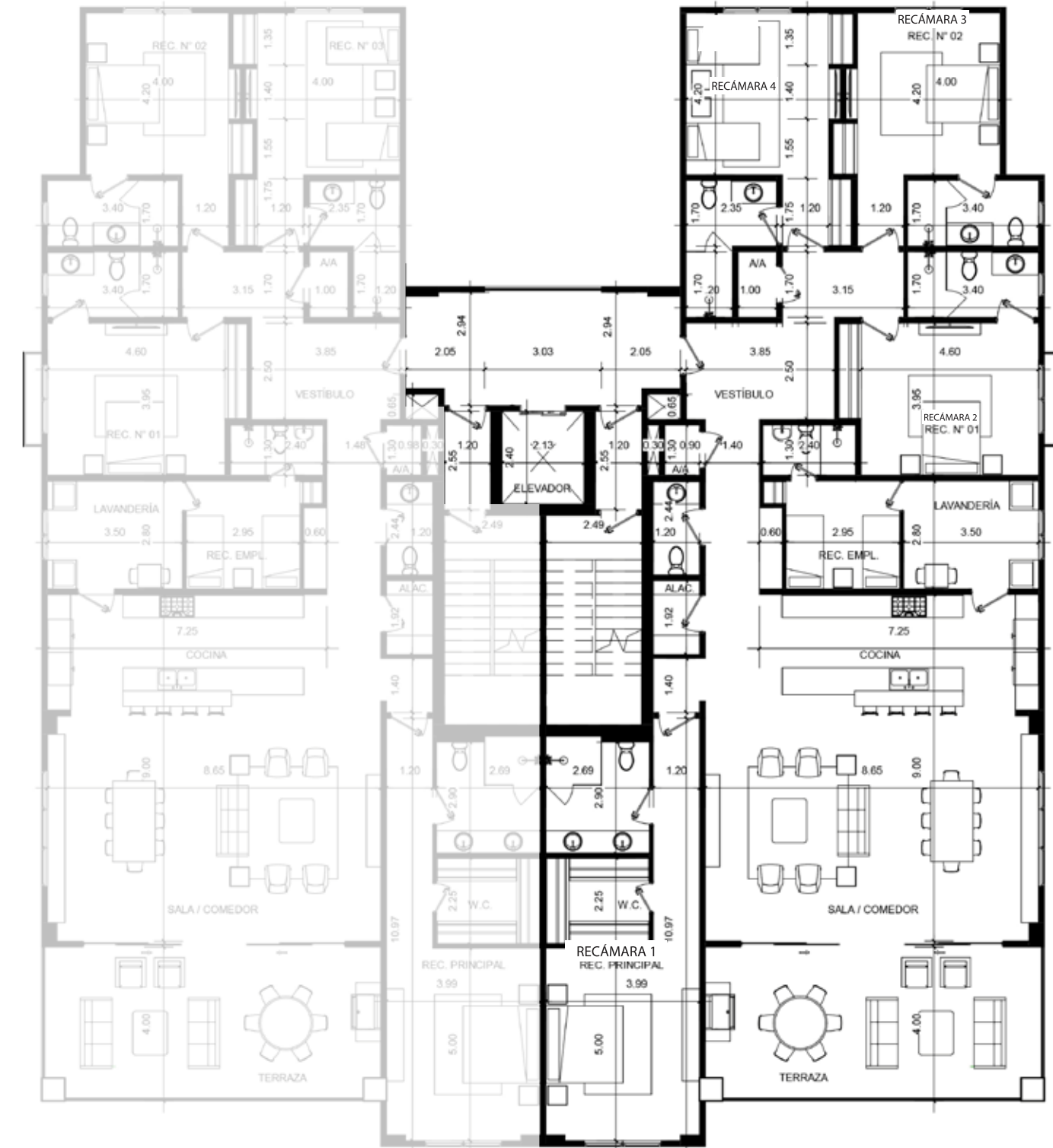
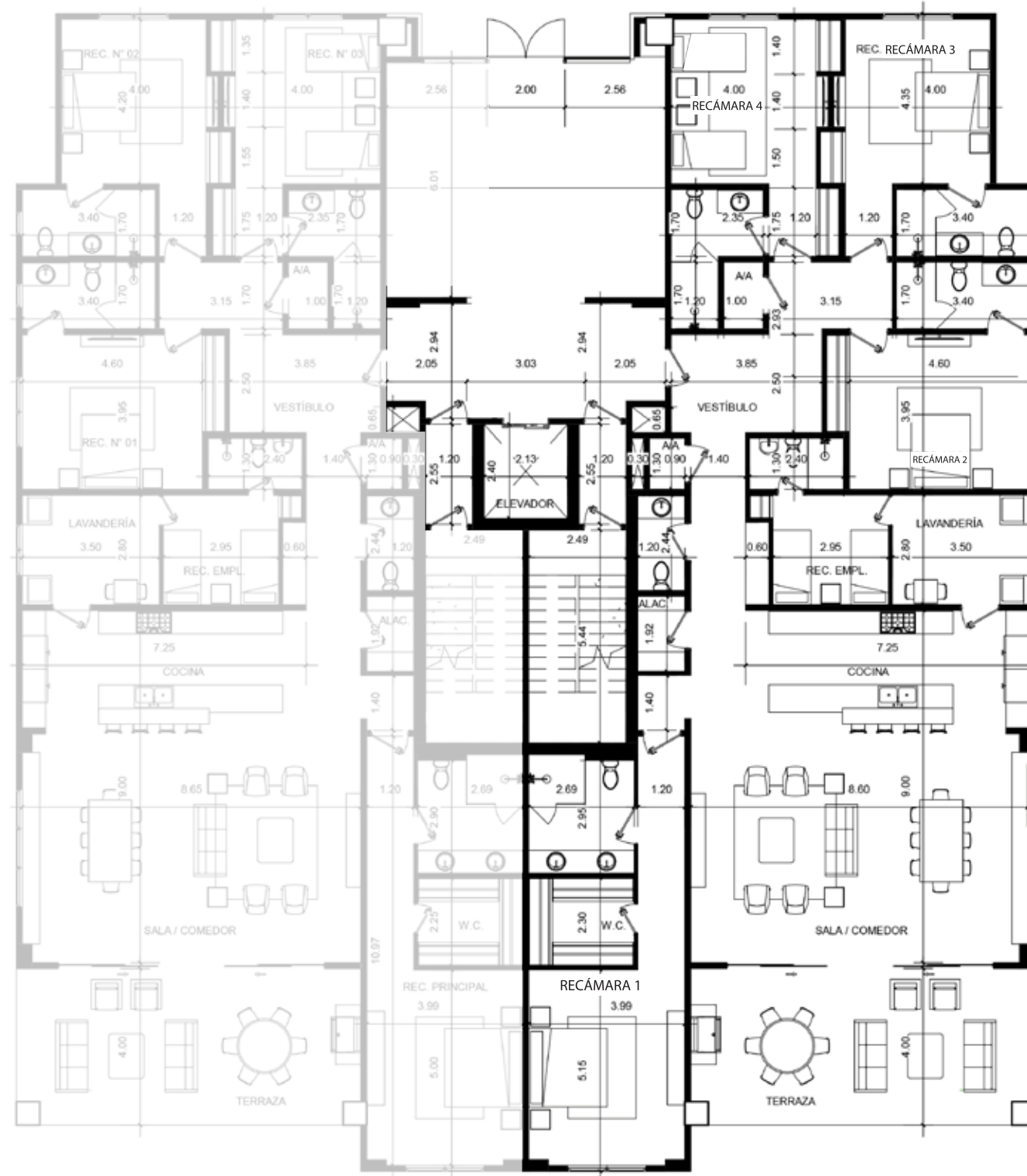


Floor Plans

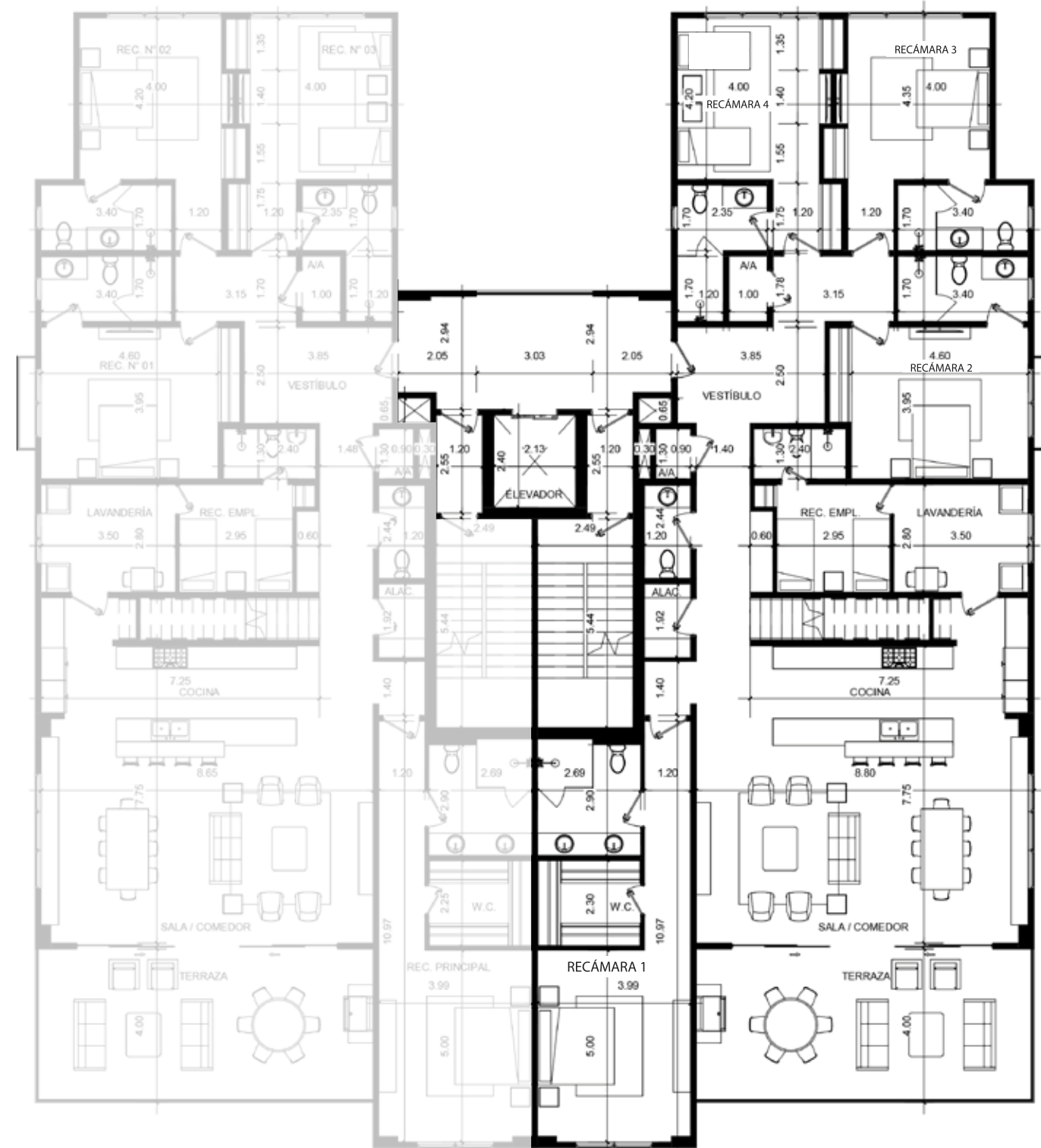
PB	3,333 ft.² / 309.70 m²		
Vestíbulo	Balcón / Terraza	Sala / Comedor	Recámara 1
Sala Comedor	Elevador	8.65' m ² x 9' m ²	8.65' m ² x 9' m ²
Eat-In Kitchen	Cuarto y baño de servicio	Cocina	Recámara 2
4 Recámaras		7.25' m ² x 4' m ²	7.25' m ² x 4' m ²
5.5 Baños	Lavandería	Terraza	Recámara 3 y 4
		8.65' m ² x 4' m ²	8.65' m ² x 4' m ²



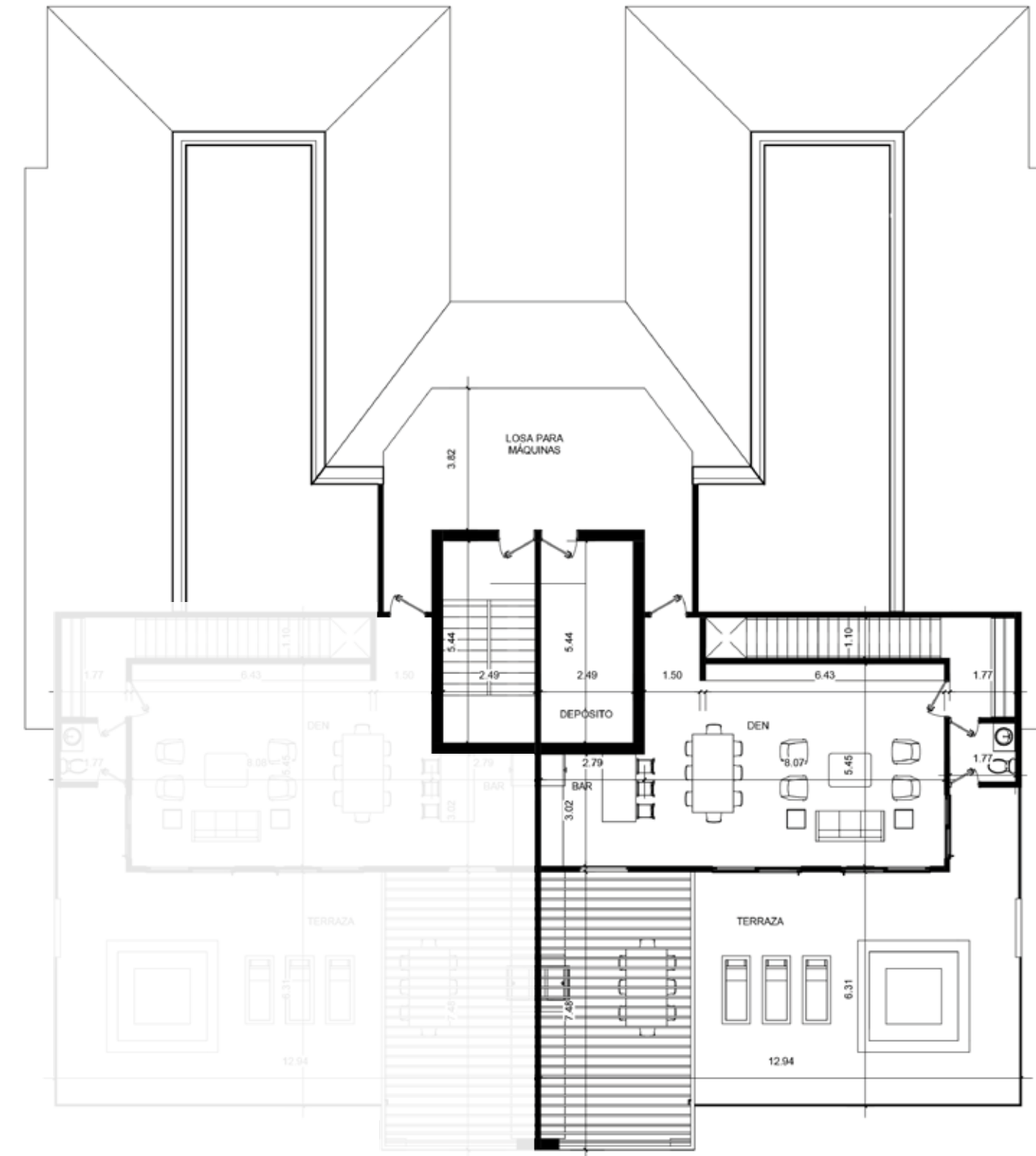
N100-400	3,346 ft.² / 310.87 m²		
Vestíbulo	Balcón / Terraza	Sala / Comedor	Recámara 1
Sala Comedor	Elevador	8.65' m ² x 9' m ²	8.65' m ² x 9' m ²
Eat-In Kitchen	Cuarto y baño de servicio	Cocina	Recámara 2
4 Recámaras		7.25' m ² x 4' m ²	4.60' m ² x 3.95' m ²
5.5 Baños	Lavandería	Terraza	Recámara 3 y 4
		8.65' m ² x 4' m ²	4.00' m ² x 4.20' m ²



N500		3,346 ft.² / 310.87 m²	
Vestíbulo	Balcón / Terraza	Sala / Comedor	Recámara 1
Sala Comedor	Elevador	8.80' m ² x 7.75' m ²	3.99' m ² x 10.97' m ²
Eat-In Kitchen	Cuarto y baño de servicio	Cocina	Recámara 2
4 Recámaras	de servicio	7.25' m ² x 4' m ²	4.60' m ² x 3.95' m ²
4.5 Baños	Lavandería	Terraza	Recámara 3 y 4
		8.80' m ² x 4' m ²	4.00' m ² x 4.35' m ²



N600		1,808 ft.² / 168.02 m²	
Área de Den	Área de Terraza		
75.56' m ²	92.46' m ²		



NEST
PROPERTIES




Buena Ventura


VERDEAZUL
PROPERTIES

GO
GROUP

Ventas: +507 6670-6007

paseodelsol.net