

# AMARA

LAKE VIEW, SANTA MARÍA



Las imágenes e ilustraciones que aparecen están sujetas a modificaciones y pueden ser alteradas por el promotor.

A M A R A

---

Descubre el lujo de  
vivir en un espacio donde  
la exclusividad y el estilo se  
fusionan en perfecta armonía.

---

En una ubicación privilegiada en Santa María Golf Club, **AMARA** es una obra arquitectónica que trasciende el diseño y el estilo, ofreciendo el entorno que necesitas para tu hogar.



Un exclusivo proyecto residencial de tan solo **14 unidades** ubicado en el corazón de Lakeview, Santa María. Situado estratégicamente frente al Hoyo 8 de Santa María & Country Club.

**AMARA**, desarrollada por Grupo Ripard en colaboración con las arquitectas, **Ana Cristina Jimenez y Ana Gabriela Motta**.



AMARA



Las imágenes e ilustraciones que aparecen están sujetas a modificaciones y pueden ser alteradas por el promotor.



14

Apartamentos de  
dos modelos por piso.

506.7M<sup>2</sup>

Modelo A

527.2M<sup>2</sup>

Modelo B

4

Estacionamientos  
por unidad

1

Deposito  
por unidad

AMARA



Las imágenes e ilustraciones que aparecen están sujetas a modificaciones y pueden ser alteradas por el promotor.

A M A R A

---

# Cada detalle ha sido meticulosamente seleccionado para garantizar un estándar superior en el proyecto

Este proyecto se distingue por su atención al detalle y su compromiso con la excelencia en cada aspecto, creando un espacio residencial único que redefine el concepto de lujo y confort en la arquitectura moderna.

A M A R A

Elegancia y  
comodidad





A M A R A

---

I N T E R I O R E S



# AMARA



Las imágenes e ilustraciones que aparecen están sujetas a modificaciones y pueden ser alteradas por el promotor.

AMARA



Las imágenes e ilustraciones que aparecen están sujetas a modificaciones y pueden ser alteradas por el promotor.

# AMARA

---



Las imágenes e ilustraciones que aparecen están sujetas a modificaciones y pueden ser alteradas por el promotor.

AMARA



Las imágenes e ilustraciones que aparecen están sujetas a modificaciones y pueden ser alteradas por el promotor.

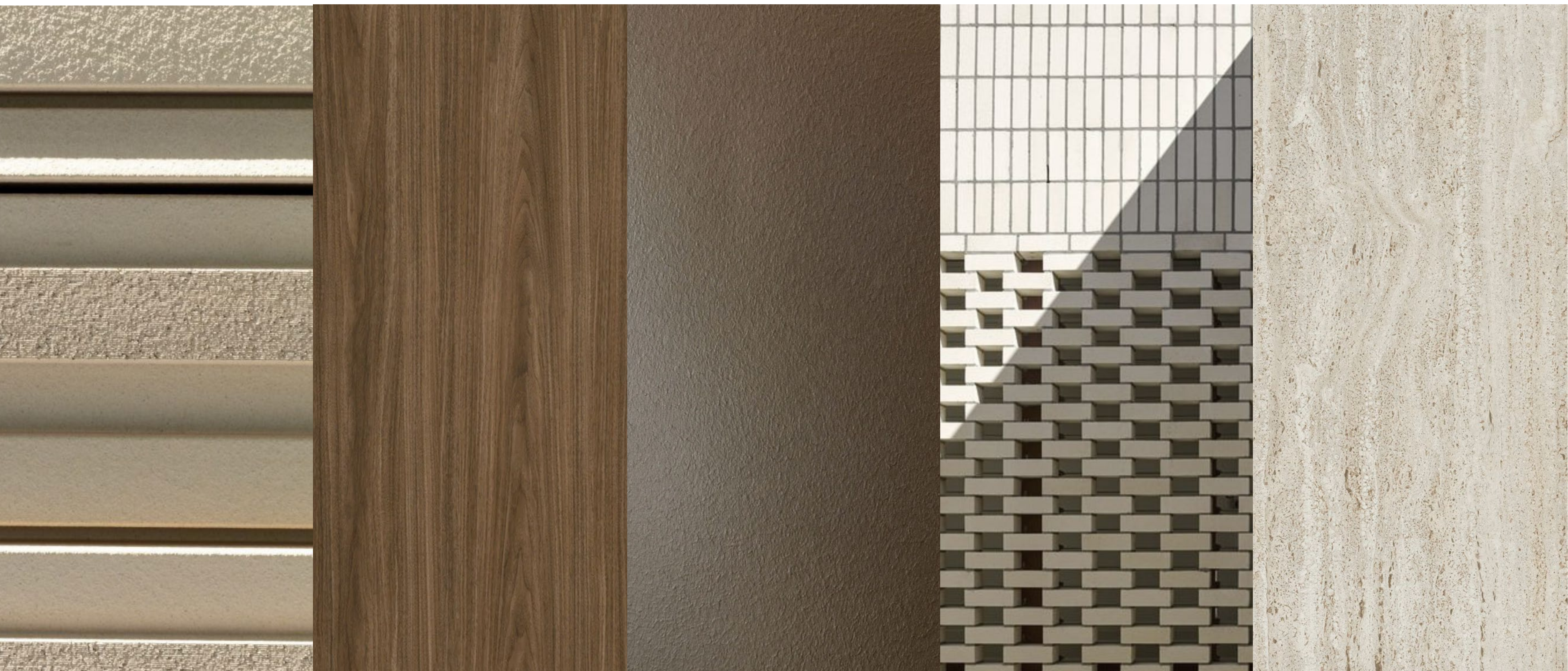
AMARA



Las imágenes e ilustraciones que aparecen están sujetas a modificaciones y pueden ser alteradas por el promotor.

A M A R A

ACABADOS



A M A R A

---

P L A N T A S

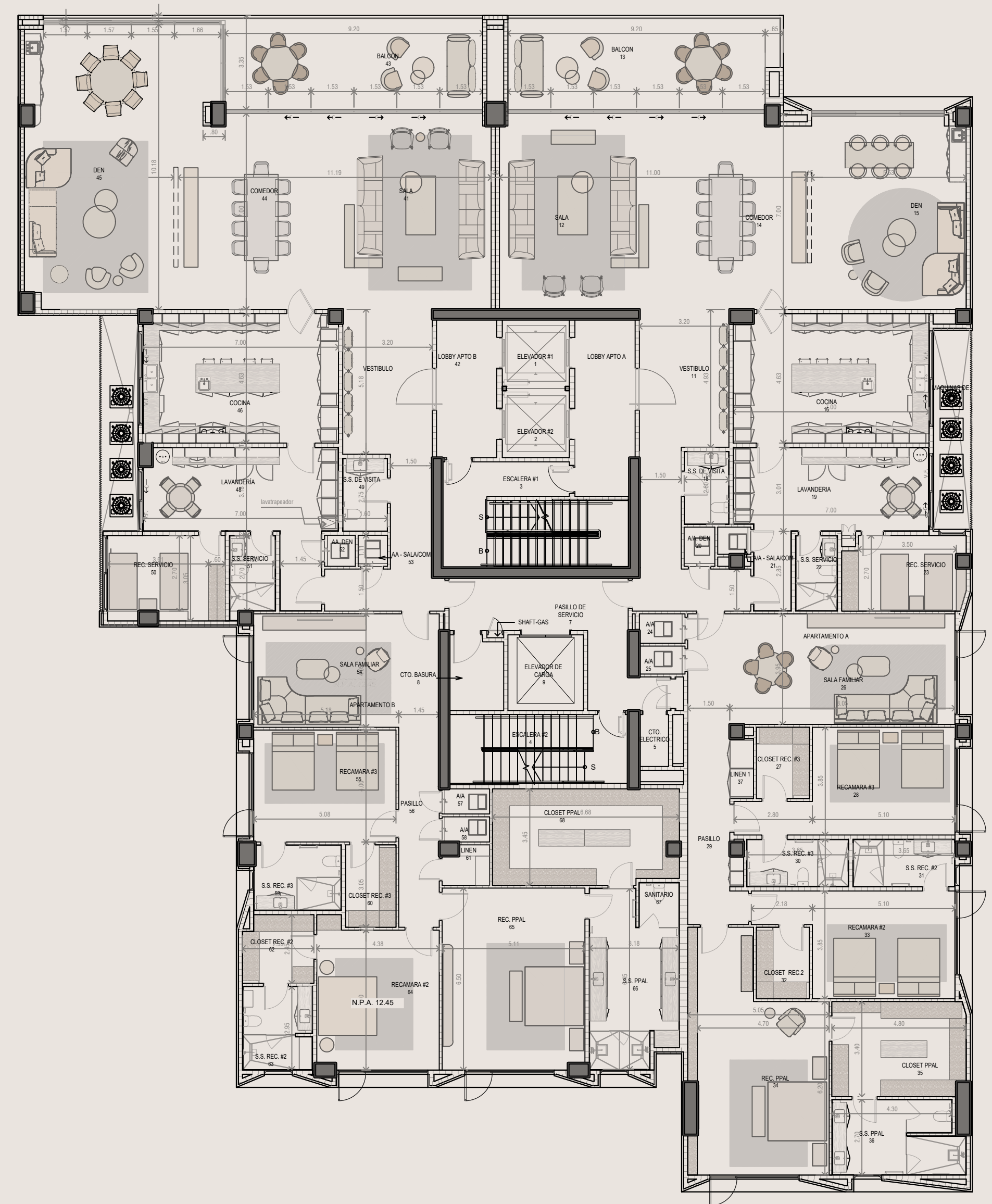


AMARA

---

# Planta típica de apartamentos

---



AMARA

---

# Planta típica Modelo A

506.7 m<sup>2</sup>

3 o 4 recámaras con baño

---



A M A R A

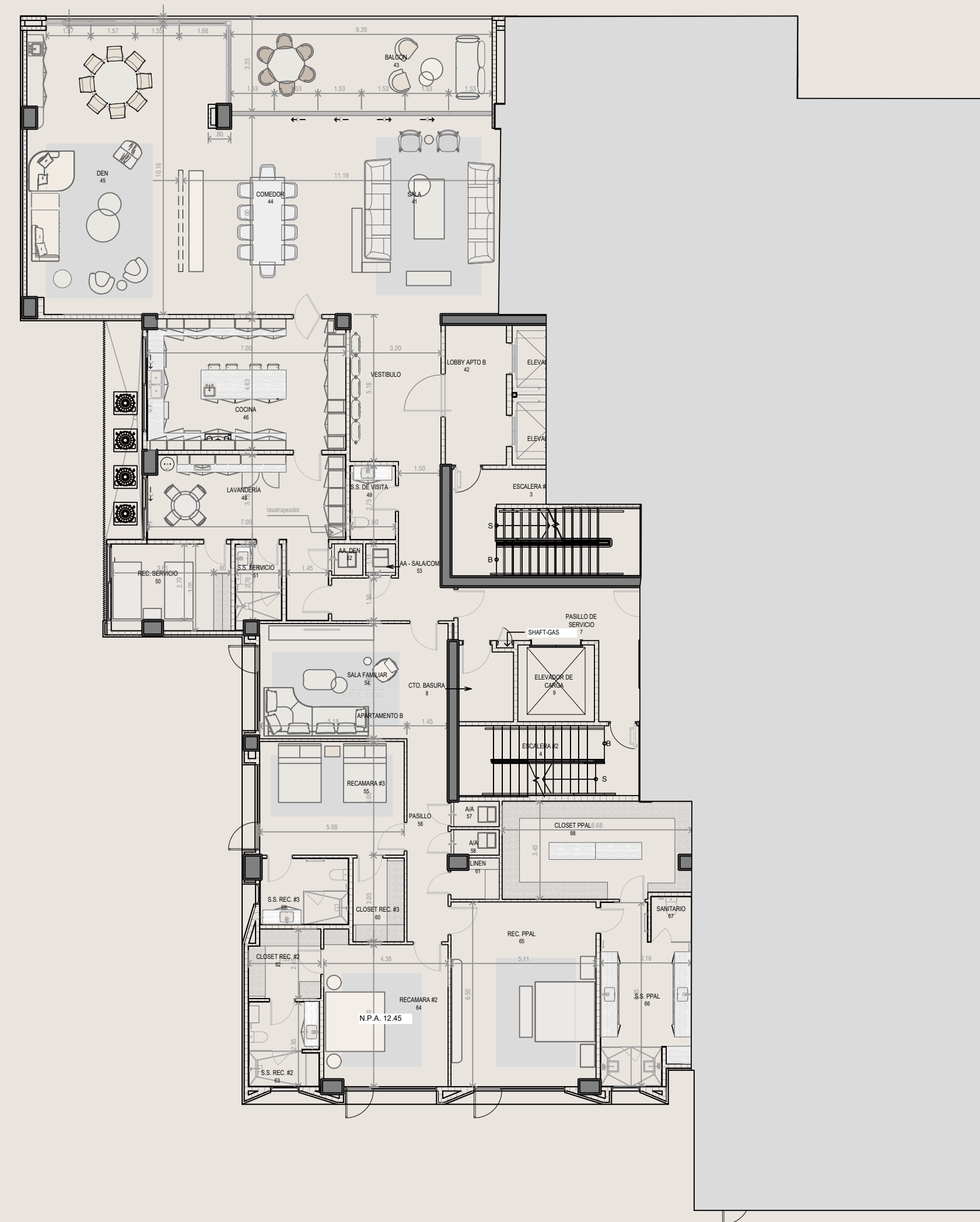
---

# Planta típica Modelo B

572.2 m<sup>2</sup>

3 o 4 recámaras con baño

---



# AMARA

- Acceso principal
- Lobby
- Área social
- Estacionamiento de vista



AMARA

# Planta de sótano



AMARA



Para más información  
(+507) 6670.6007

A M A R A

---

RIPARD + • 

ACOTTA

one